



[Le Plan](#)

<b>Le site</b>	- <b>BAYCHON</b> - commune de Miglos	<a href="#">Imprimer la DESCRIPTION</a>												
<b>La Hauteur</b>	de 6 à 50 mètres - de 1 à 3 longueurs. En général, des couennes de courtes longueurs.													
<b>L'Orientation</b>	Est - Sud Est. On peut grimper toute l'année à Baychon. L'altitude entre 750 et 850 mètres. Le soleil est tôt le matin et l'ombre atteint les secteurs entre 15 et 17 H.													
<b>Le Nombre de voies</b>	98 voies - 108 longueurs - du 5a au 8a+.													
<b>L'Accès</b>	L'accès au site : le hameau de Baychon se situe sur la route entre Niaux et Miglos (à 2 kms de Niaux). On accède à Niaux, à partir de Tarascon en empruntant la RD8 (route du Vicdessos). Le parking : bien que le hameau de Baychon ne soit pas fréquemment habité, il est conseillé de se garer en bord de route (4 à 5 places). L'accès aux voies : au niveau de la 1ère maison prendre à droite le sentier. Les différents secteurs sont bien visibles de Baychon et plusieurs sentes relient les secteurs entre-eux.													
<b>Le Rocher</b>	Il s'agit d'un calcaire magnifique et très compact. Ce sont des murs raides à doigts ou déversants riches en prises.													
<b>L'Équipement</b>	Les voies sont entièrement équipées. Équipement de bonne qualité (scellement et goujons) et souvent rapproché.													
<b>Les Secteurs</b>	<table border="0"> <tr> <td><a href="#">1 - Zaza</a></td> <td>8 minutes</td> </tr> <tr> <td><a href="#">2 - La Boule</a></td> <td>10 minutes</td> </tr> <tr> <td><a href="#">3 - Oasis</a></td> <td>12 minutes</td> </tr> <tr> <td><a href="#">4 - La Dalle Orange</a></td> <td>15 minutes</td> </tr> <tr> <td><a href="#">5 - Coccinelle</a></td> <td>15 minutes</td> </tr> <tr> <td><a href="#">6 - La Spoulga</a></td> <td>15 minutes</td> </tr> </table>		<a href="#">1 - Zaza</a>	8 minutes	<a href="#">2 - La Boule</a>	10 minutes	<a href="#">3 - Oasis</a>	12 minutes	<a href="#">4 - La Dalle Orange</a>	15 minutes	<a href="#">5 - Coccinelle</a>	15 minutes	<a href="#">6 - La Spoulga</a>	15 minutes
<a href="#">1 - Zaza</a>	8 minutes													
<a href="#">2 - La Boule</a>	10 minutes													
<a href="#">3 - Oasis</a>	12 minutes													
<a href="#">4 - La Dalle Orange</a>	15 minutes													
<a href="#">5 - Coccinelle</a>	15 minutes													
<a href="#">6 - La Spoulga</a>	15 minutes													
<b>Le Topo</b>	Le dernier topo date de 1998. On le trouve maintenant difficilement. (65 voies à l'époque).													
<b>Les Équipeurs</b>	Les principaux équipeurs sont : Eric Triay et Gérard Jalbert.													

**BAYCHON**  
Accès

SPOULGA



Topos dessinés par  
Gérard Pouliquen

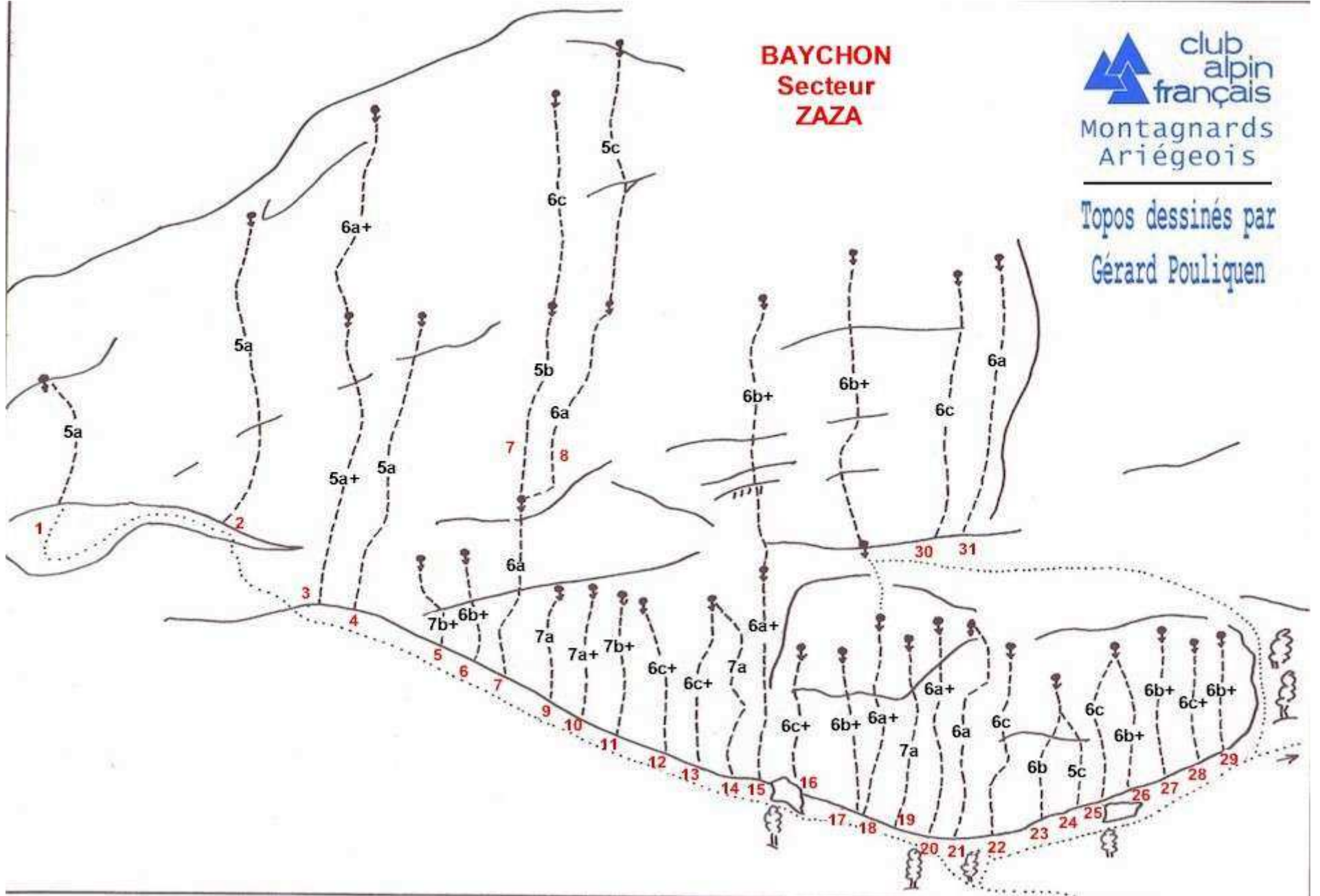


- 1 - Zaza
- 2 - La Boule
- 3 - Oasis
- 4 - Dalle Orange
- 5 - Coccinelle
- 6 - Spoulga

**BAYCHON**  
**Secteur**  
**ZAZA**



Topos dessinés par  
Gérard Pouliquen



N°	Nom des voies	Longueur	Niveau	Hauteur
1	DALLE A PART		5a	6m
2	L'AMIE DALLE		5a	30m
3	DALLE AMIE	L1 L2	5a+ 6a+	25m 15m
4	LIBERTE D'ABOYER		5a	30m
5	NITRO GLISSE ET RIPE		7b+	6m
6	TRACTO FESSE		6b+	8m
7	LA SANCTION DE GAUCHE	L1 L2 L3	6a 5b 6c+	15m 15m 15m
8	LA SANCTION DE DROITE	L1 L2 L3	6a 6a 5b+	15m 15m 20m
9	MAIN COURANTE		7a	8m
10	PORTE A FAUX		7a+	8m
11	MUTANT EN MISSION		7b+	8m
12	LE RETOUR DU DGE D'AIL		6c+	8m
13	DU PLOMB DANS LES DOIGTS		6c+	10m
14	LA TUNIQUE DE CELENOS		7a	10m
15	PATRIOTE CONTRE SCUD	L1 L2	6a+ 6b+	15m 15m
16	GRACE A TOIT		6c+	8m
17	MEGAMIX		6b+	8m
18	LES SEINS DE DROINA	L1 L2	6a+ 6b+	12m 15m
19	MANIMAL		7a	12m
20	ZAZA		6a+	12m
21	FLEUR DE CALCAIRE		6a	10m
22	RIEN POUR TOI		6c	10m
23	JOE		6b	8m
24	COCOON		5c	8m
25	PRISE SURPRISE		6c	10m
26	MADE IN JAPAN		6b+	10m
27	L'ONDEE		6b+	8m
28	NIAGARA		6c+	8m
29	NIKITA		6b+	6m
30	-		6c	15m

## BAYCHON Secteur Zaza





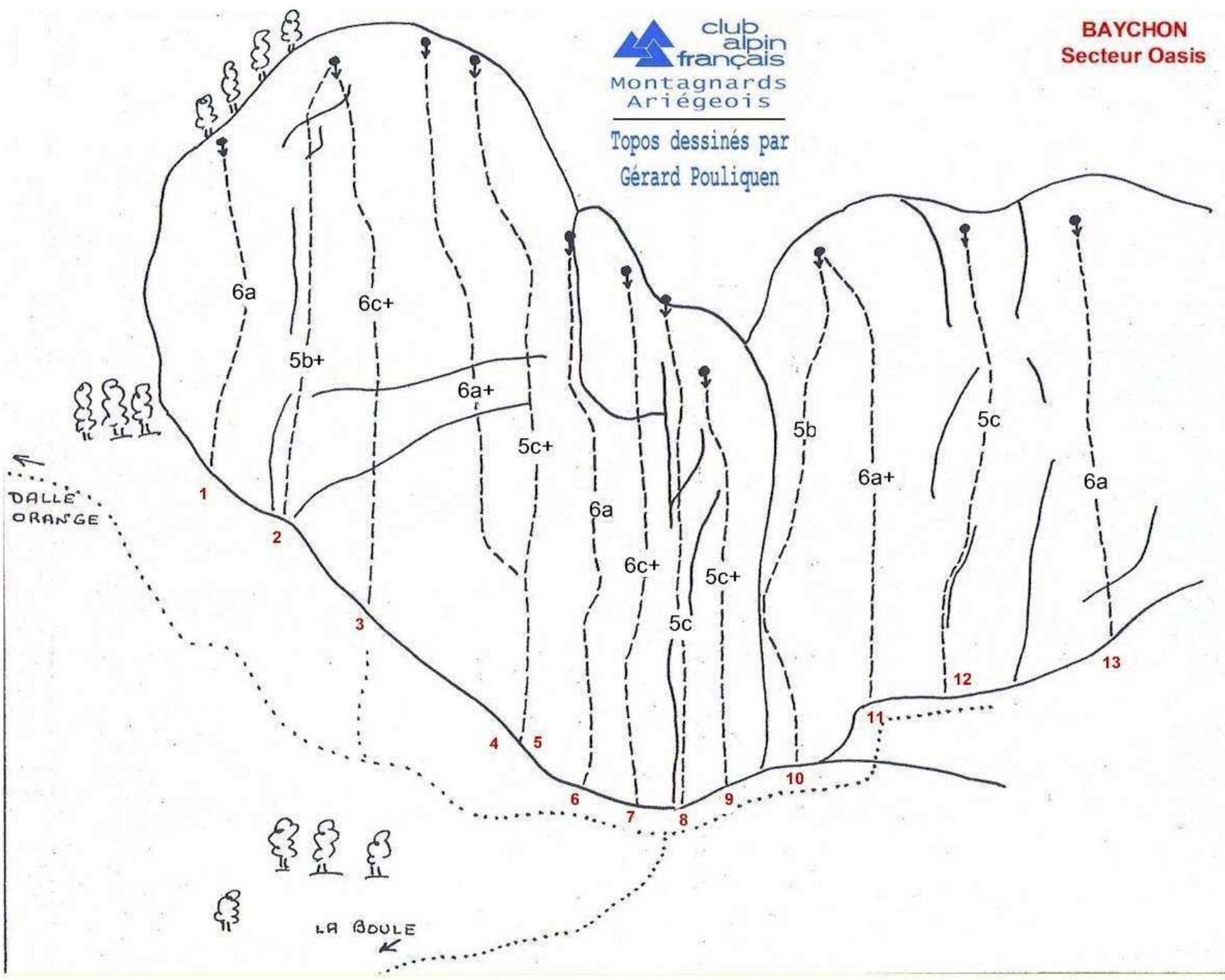
N°	Nom des voies	Niveau	Hauteur
1	L'AMI PIERROT	5b	12m
2	UNETIQUE DANGEREUSE	6c	15m
3	LA NUIT DES CHATS BOTTES	6b	15m
4	TCHERNOBAGNE	6b+	15m
5	DULFER MILD	6c+	15m
6	BIO BANG	8a	15m
7	LA MAUVAISE REPUTATION	7a+	18m
8	LACUNE DANS LE BAS NIVEAU	7a+	18m
9	ALKALINE DIRECT	8a+	18m
10	ALKALINE	7b+	18m
11	WILLOW	8a	18m
12	LE CHEMIN DES CROISES	7a+	18m
13	ZIZI TAUPE	8a	12m
14	SUPER POWER	8a+	12m
15	ANACONDA	8a	12m
16	COCAINE BLUES	7c+	12m
17	BUTTER COOKIES	8a	15m
18	JENNIFER	7a+	15m
19	DUCE	8a	10m
20	PLATITUDE	7b	10m
21	GRIBOUILLE	6a	10m

## BAYCHON

### Secteur La Boule



Topos dessinés par  
Gérard Pouliquen



## BAYCHON

### Secteur Oasis

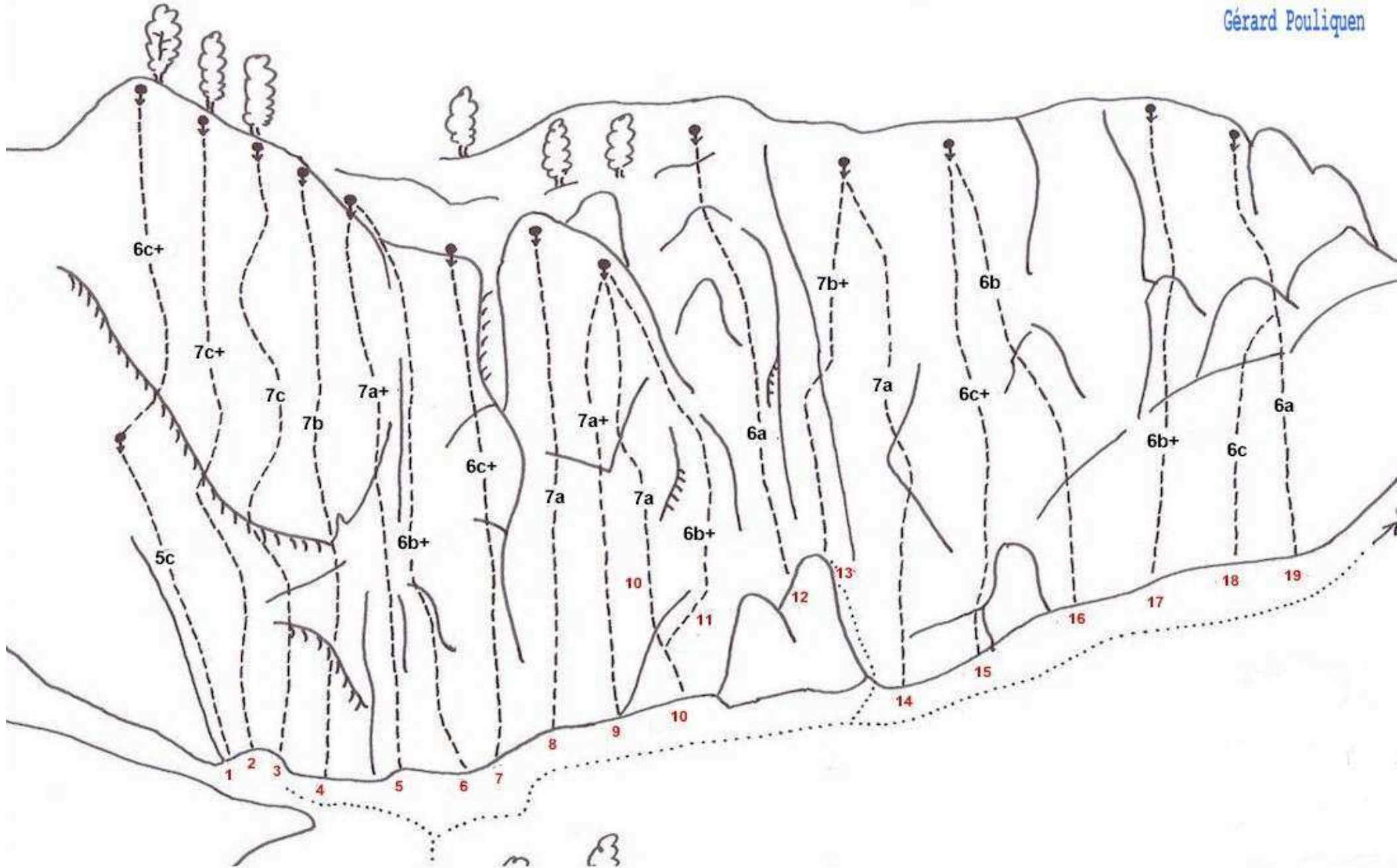


N°	Nom des voies	Niveau	Hauteur
1	PUSSICAT	6a	12m
2	SAHARA	5b	18m
3	LE SCORPION D'ORIENT	6c+	20m
4	OASIS	6a+	25m
5	MEHAREE	5c+	25m
6	LE BON SENS	6a	15m
7	ASSEZ D'ESSAIS	6c+	15m
8	OBI-WAN	5c	18m
9	MAFATE	5c+	15m
10	TOUTI BON	5b	15m
11	SOMBRE HEROS	6a+	15m
12	LA VISTA	5c	15m
13	ORIANE	6a	15m



**BAYCHON**  
Dalle orange

Topos dessinés par  
Gérard Pouliquen



# BAYCHON

## Secteur Dalle Orange



N°	Nom de la voie	Longueur	Niveau	Hauteur
1	LA BELLE ET LA BETE	L1 L2	5c 6c+	15m 18m
2	BLOC EN STOCK		7c+	32m
3	VOYAGE AU CENTRE DE LA ROCHE		7c	32m
4	L'AUROCK		7b	32m
5	L'OMBRE CHINOISE		7a+	30m
6	LA FISSURE DU DRUIDE		6b+	30m
7	PILE OU FACE		6c+	25m
8	SPECIAL ATTENTATS USA		7a	20m
9	TWIN TOWERS		7a+	20m
10	TWIN TAILLEURS		7a	20m
11	SYSTEME D		6b+	20m
12	IL LUI INDICA ET SATIVA BIEN		6a	20m
13	GLAUQUE CENTER		7b+	20m
14	AXEL		7a	25m
15	ILKA		6c+	22m
16	DALLASTUCE		6b	20m
17	BLEU AZUR		6b+	20m
18	LA CHARENNAISE		6c	20m
19	L'ENFANT SAUVAGE		6a+	20m

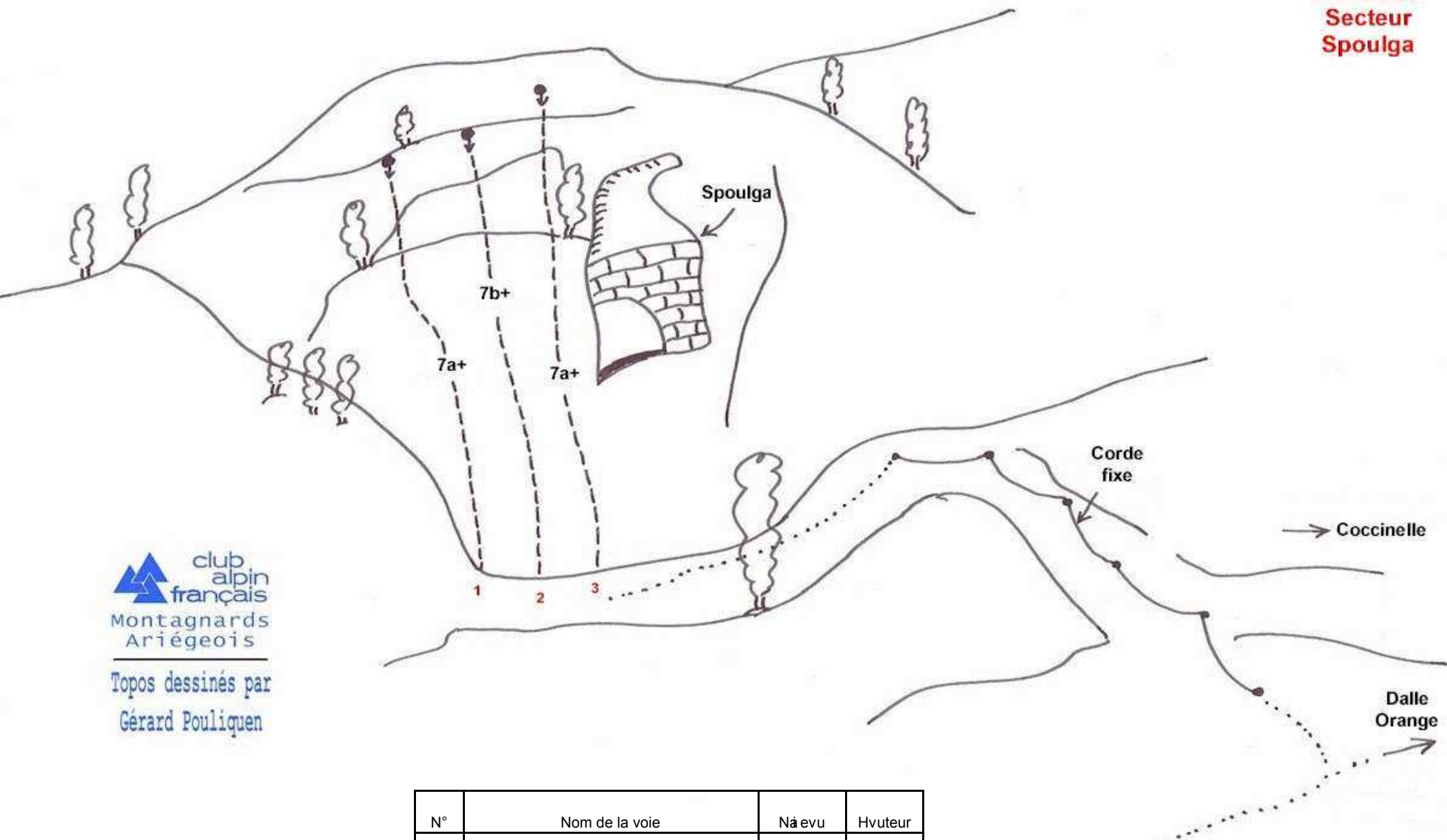


# BAYCHON

## Secteur Coccinelle

N°	Nom de la voie	Longueur	Niveau	Hauteur
1	POIL DE CAROTTE		6a	8m
2	BOULE DE GOMME		7a+	10m
3	K2 BLOC		6c+	10m
4	YOCA	L1 L2	6b 7a	12m 18m
5	SHERPA		7a+	18m
6	MOUVEMENT METAL	L1 L2	5c 8a	12m 20m
7	COCCINELLE		8a	20m
8	DELIT D'ABUS		6c+	6m
9	SOUS UN ARBRE PERCHE		7c	8m
10	RETA +		6b+	8m
11	LES FAUSSAIRES		7b+	6m





club alpin  
français  
Montagnards  
Ariégeois

Topos dessinés par  
Gérard Pouliquen

N°	Nom de la voie	Nâ evu	Hvuteur
1	METAL EMMENTAL	7a+	25m
2	SILVER SLAB	7b+	25m
3	L'HUILE ESSENTIELLE	7a+	25m